

Accès aux ressources en ligne

Guide d'utilisation

Edition août 2007

Description du service

VSnet met à disposition de ses membres un paquet de ressources en ligne constitué de cédéroms en réseau et bases de données commerciales sur Internet. Ce service est complété régulièrement par de nouveaux produits.

Seuls les membres de VSnet ont la possibilité d'utiliser ce service, qu'ils aient leur connexion internet par VSnet ou par un autre fournisseur d'accès.

Ce service est accessible directement depuis le site de VSnet :

<http://ressources.vsnnet.ch>

Description technique et installation

Système requis

Pour des raisons de licence logicielle, l'installation et la consultation de ce service ne peut se faire qu'à travers :

un système d'exploitation **Windows 2000, XP ou Vista** avec

un navigateur **Internet Explorer 5.5** ou supérieur

ou un navigateur **Firefox 1.5** ou supérieur

un système d'exploitation **Linux** ou dérivé avec **Firefox 1.5**

un système d'exploitation **Mac OS X**

Installation logicielle

L'utilisation des ressources électroniques nécessite au minimum la version 1.4.x. du moteur **Java** de Sun Microsystem

Vous pouvez tester la présence du moteur Java ou sa version à l'adresse :

<http://www.java.com/fr/download/help/testvm.xml>

Attention : cette installation nécessite au moins les droits utilisateurs avec pouvoirs sur votre PC **Windows** et d'**administrateur sous Linux**. Contactez votre administrateur système si vous ne possédez pas ces droits.

- **Internet Explorer**

Si Java n'est pas installé, voici la fenêtre qui s'affiche :



Vous devez alors télécharger la dernière version de Java depuis l'adresse :

Windows :

<http://jdl.sun.com/webapps/download/AutoDL?BundleId=10342>

Linux :

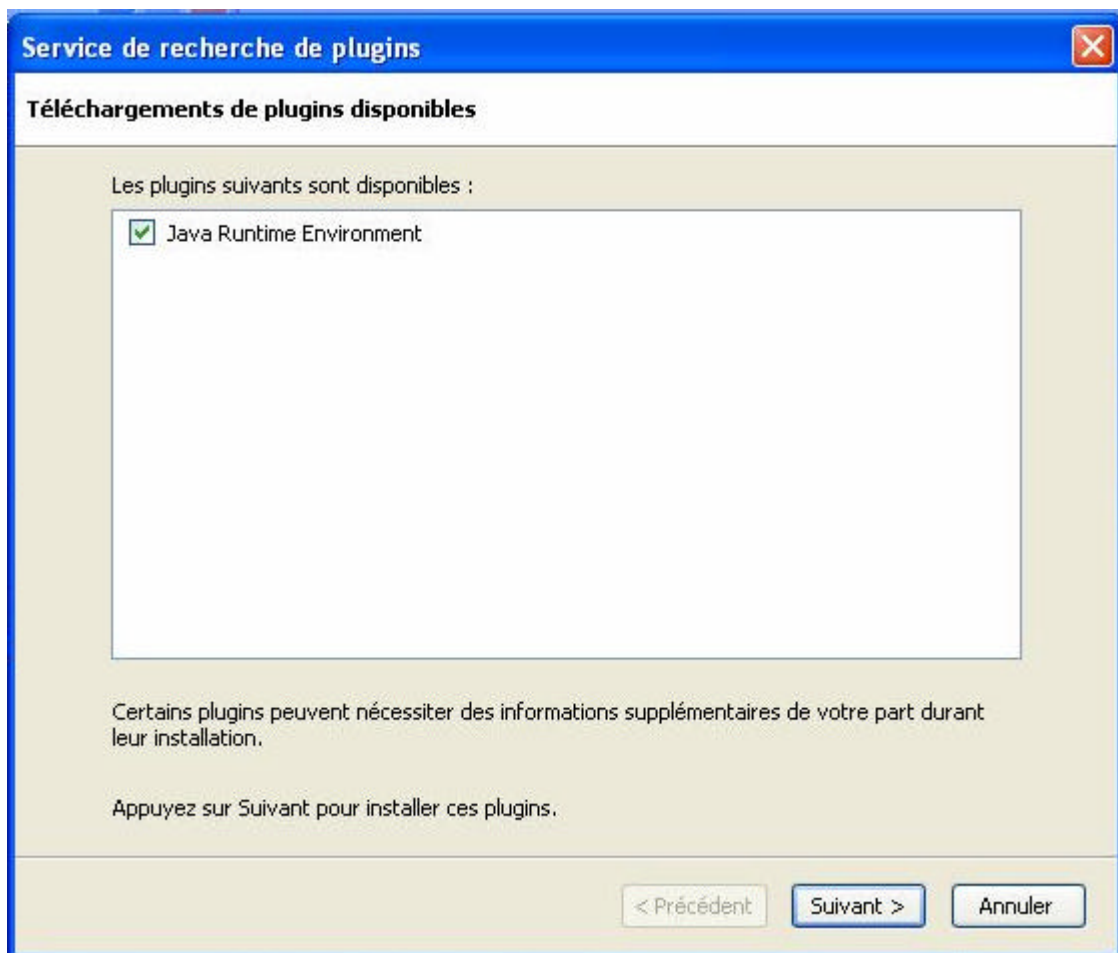
<http://jdl.sun.com/webapps/download/AutoDL?BundleId=10335>

- **Firefox**

Clic sur le bouton « **Cliquez ici pour télécharger le plugin** » qui s'affiche sur la page si Java n'est pas installé.



Cliquez sur « **Suivant** » pour installer l'environnement Java



Paramétrage du navigateur

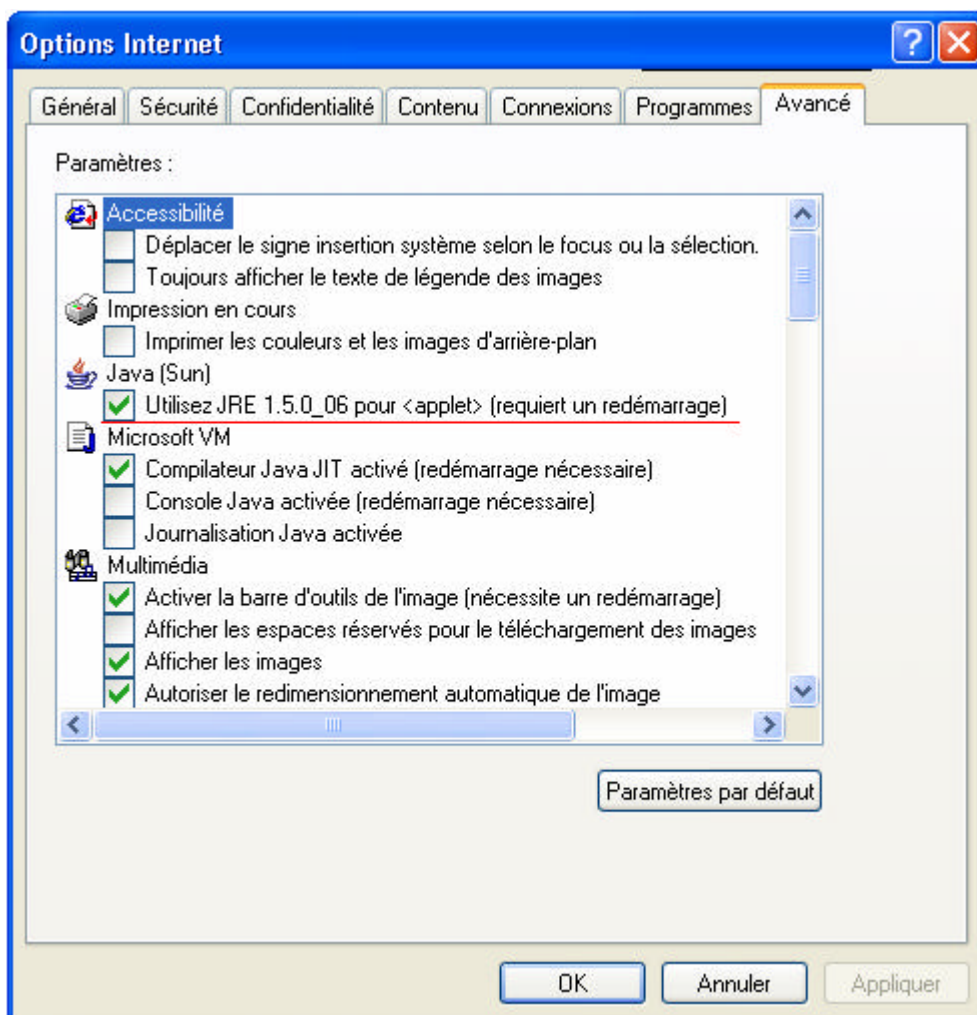
Firewall

L'accès aux ressources électroniques par Java ne nécessite aucune ouverture de port spécifique. L'accès se fait par les ports standard HTTP et HTTPS.

Aucune modification du firewall n'est donc nécessaire.

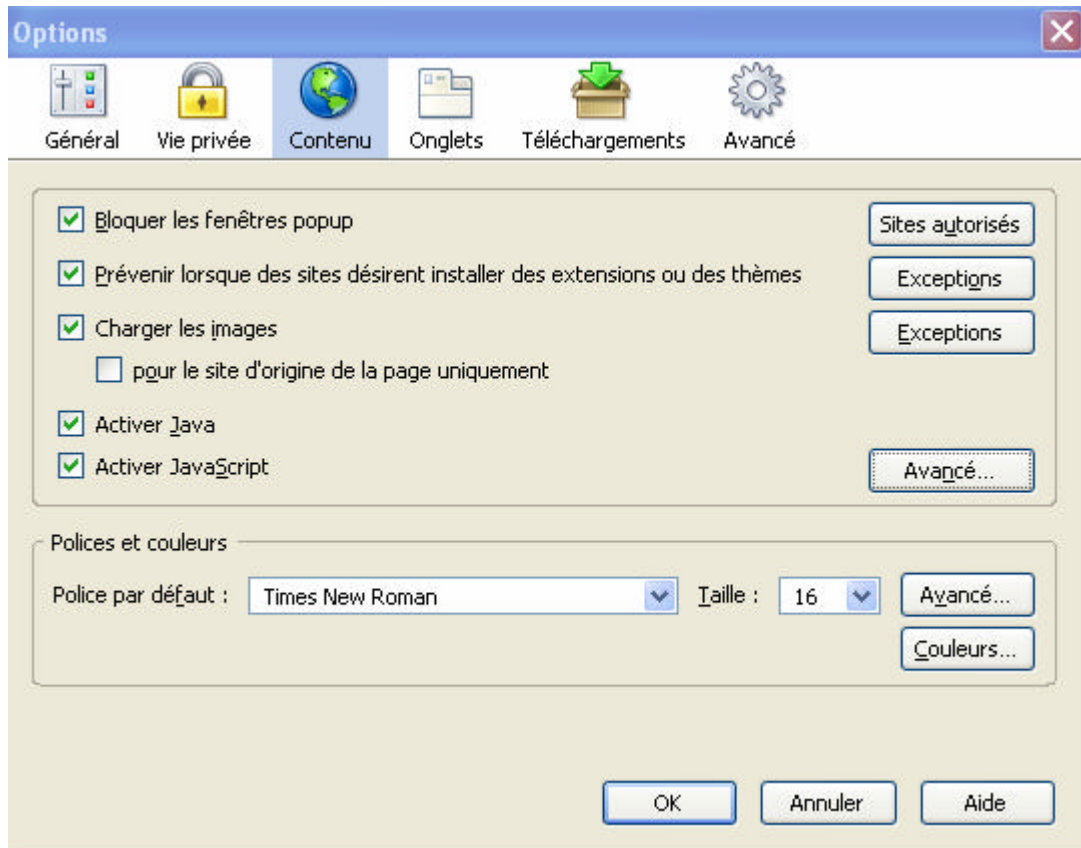
- **Internet Explorer**

Vous devez vérifier que dans le menu « **outils** » - « **Options Internet** » - onglet « **Avancé** » paragraphe «**Java (Sun)**», la case « **Utilisez JRE... + votre numéro de version** » soit cochée.



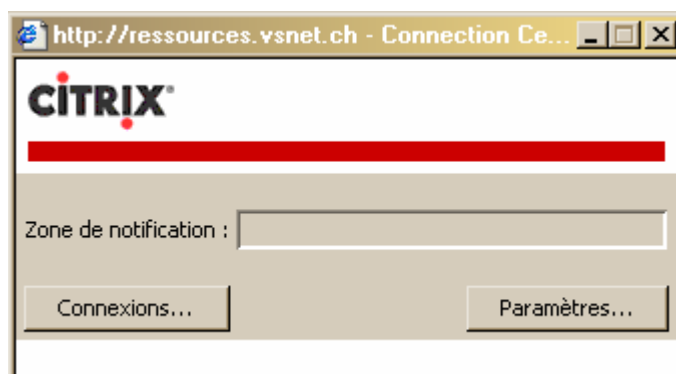
- **Firefox**

Pour lancer les applications, vous devez vérifier que dans le menu « **Outils** » - « **Options** » - onglet « **Contenu** » que la case « **Activer Java** » soit cochée.



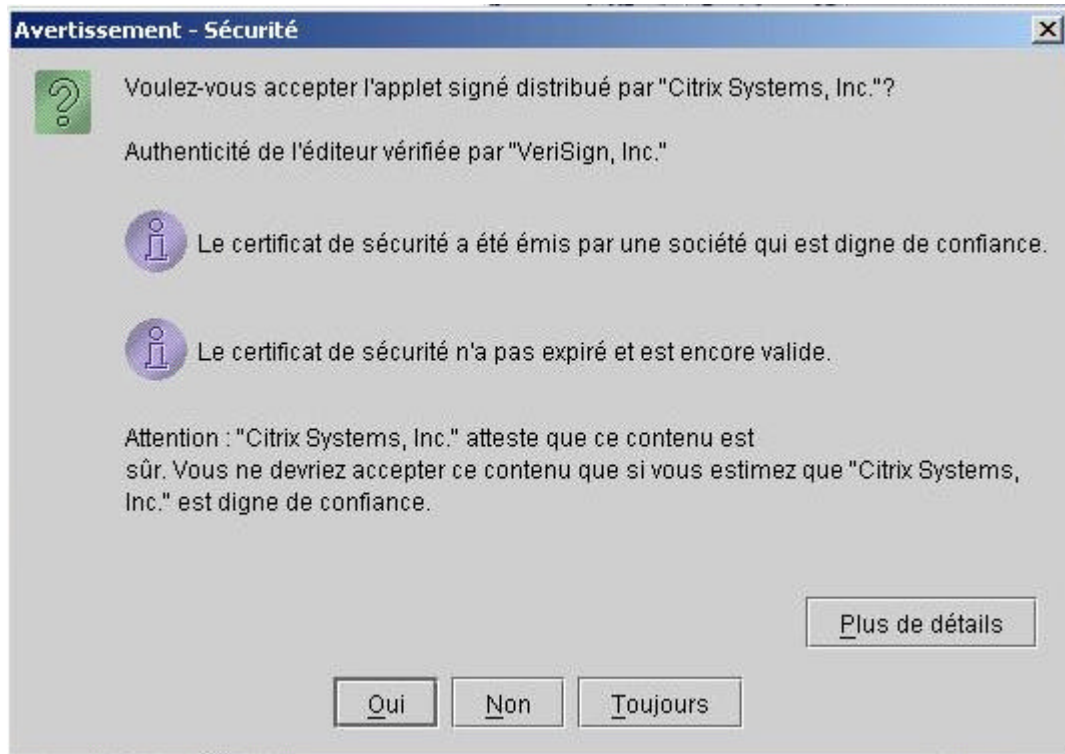
Accès aux ressources

Lors du lancement de l'accès aux ressources, une **fenêtre de connexion Citrix** s'affiche.



Rem. : Lors de la première connexion, un message s'affichera, vous demandant d'accepter l'applet signé Citrix.

- **Internet Explorer :**



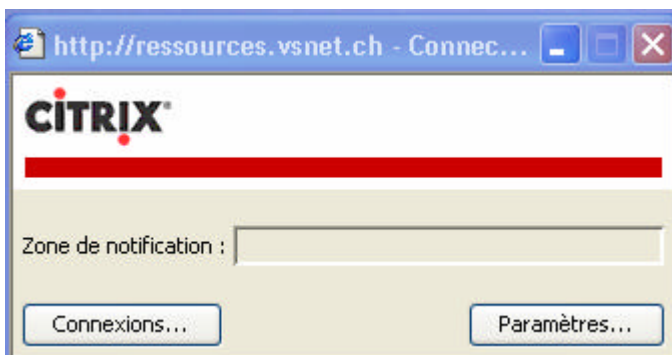
Répondez « **Toujours** » pour ne plus avoir à valider cette fenêtre.

- **Firefox**



Cochez la case « **Toujours faire confiance au contenu provenant de cet éditeur** » puis « **Exécuter** »

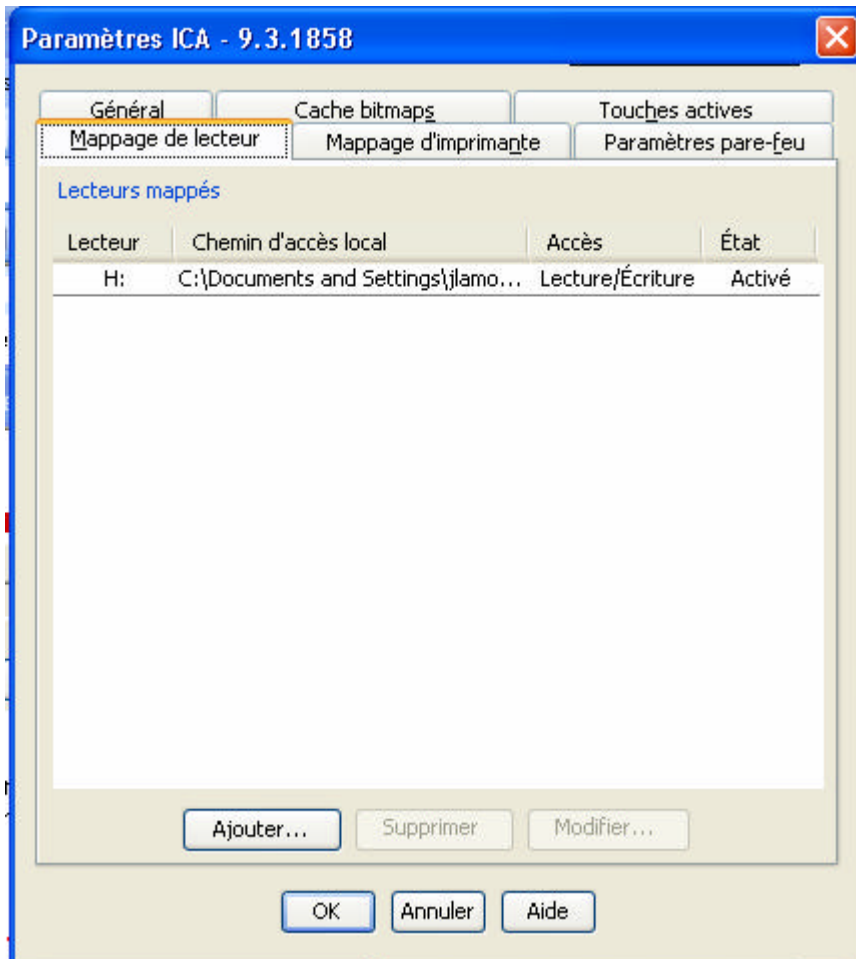
C'est ensuite dans la « **Fenêtre de connexion Citrix** », bouton « **Paramètres** »



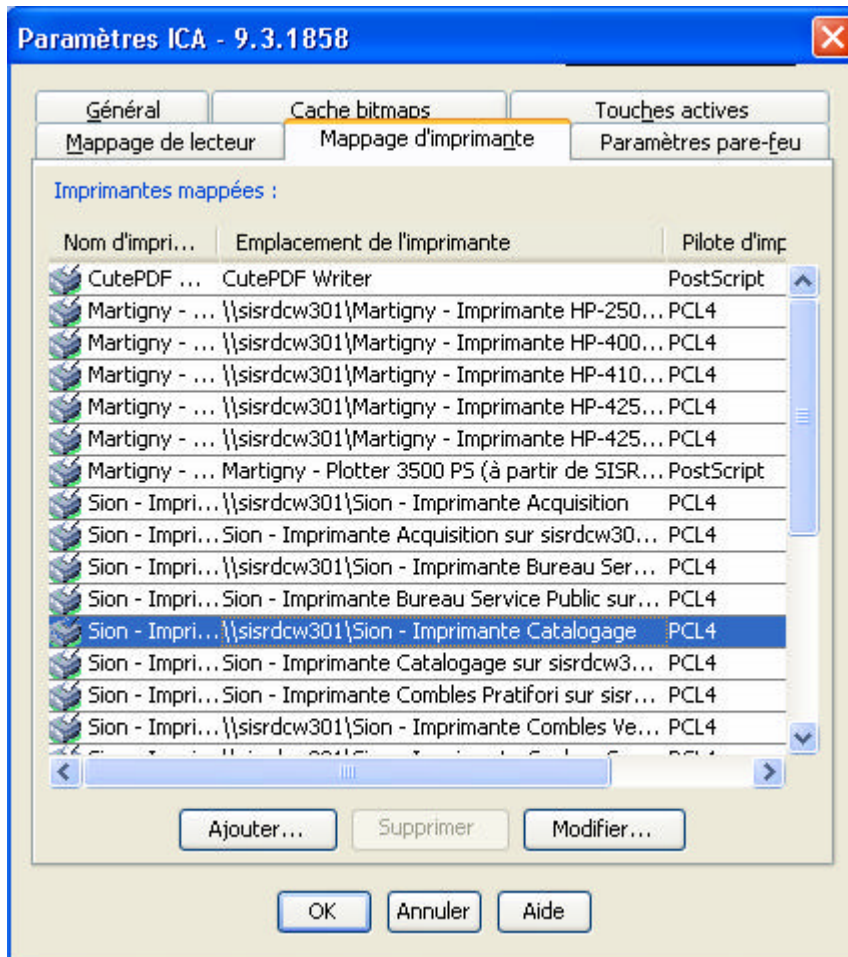
que vous pourrez paramétrer vos imprimantes et vos disques locaux au cas où ils ne s'afficheraient pas automatiquement.

Pour ce faire :

Disque local : Onglet « **Mappage de lecteur** » : sélectionnez le chemin d'accès local et le nom de votre disque local. Par défaut votre disque local est mappé sous la lettre **H** :

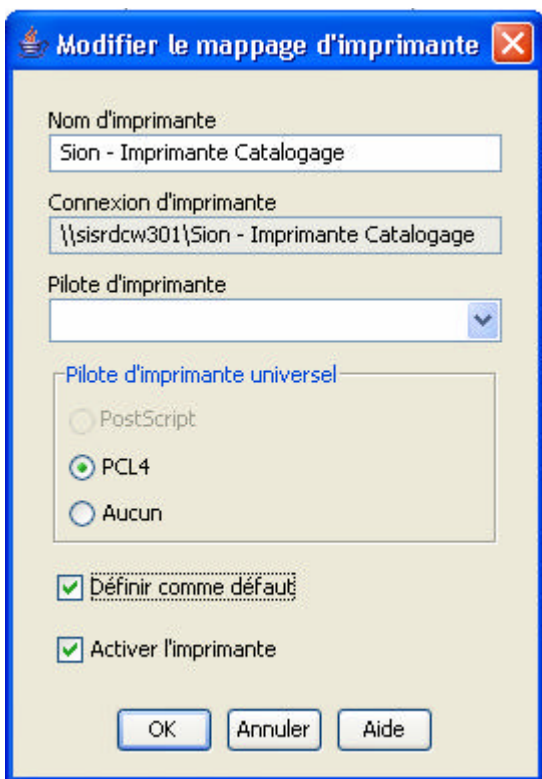


Imprimante : Onglet « **Mappage d'imprimante** » :
sélectionnez tout d'abord votre imprimante par défaut



Cliquez sur « **modifier...** »

Puis contrôlez que la case « **Définir comme défaut** » soit cochée :

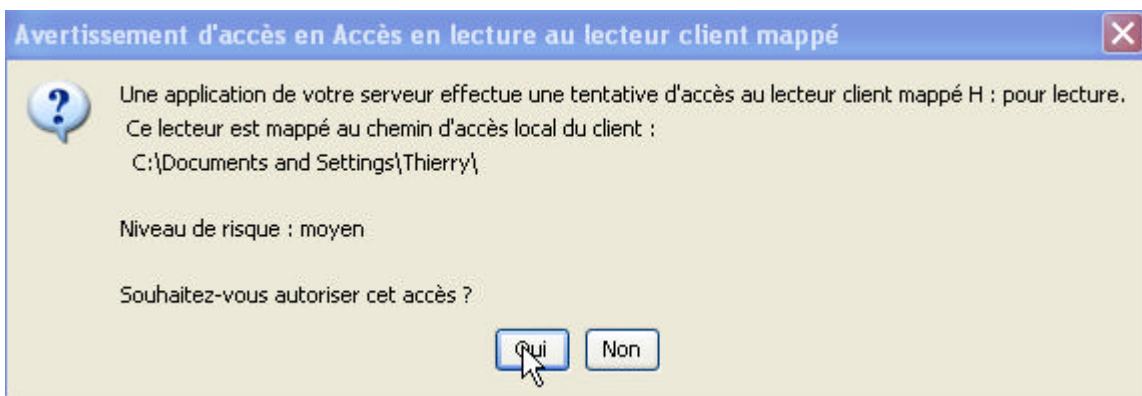


Impression à partir d'une ressource

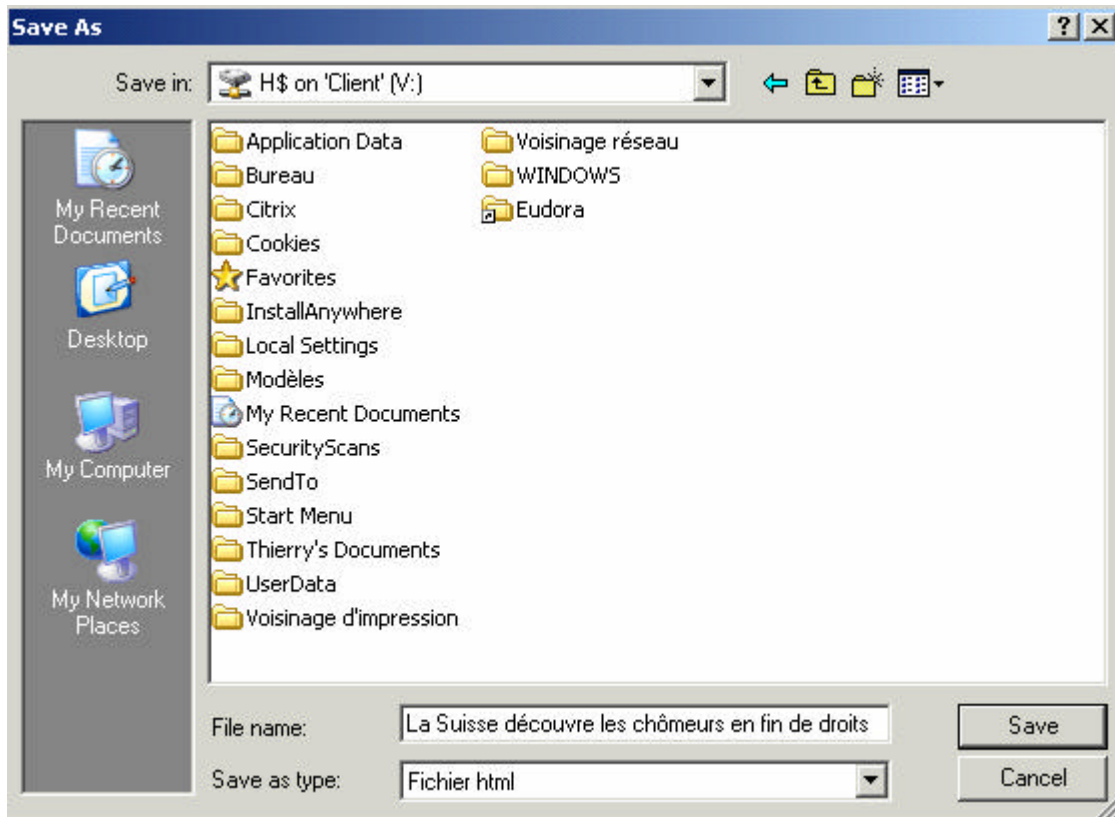
Pour l'impression, le principe est le même. Si la configuration de votre imprimante est correcte, elle sera reconnue par la session Citrix.

Sauvegarde d'un document à partir d'une ressource

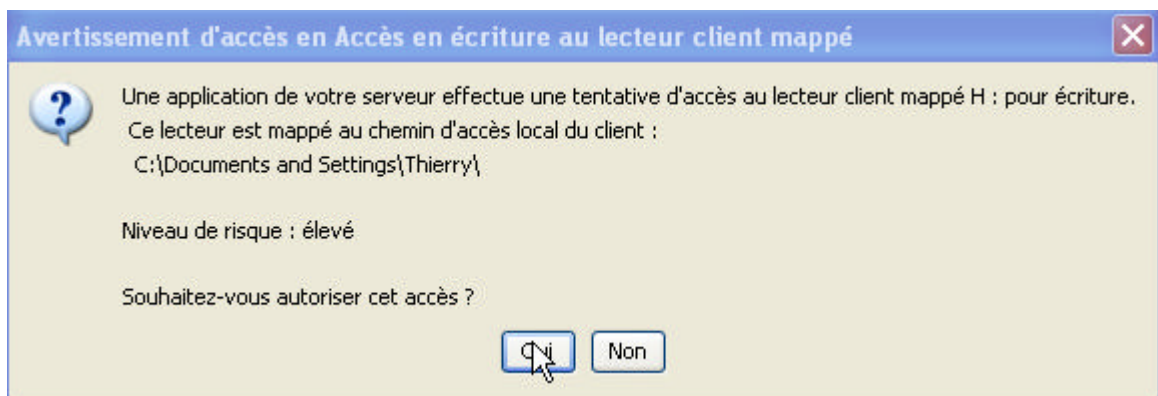
Pour sauvegarder un document depuis une ressource, suivez la procédure de sauvegarde ou d'exportation de la ressource, puis répondez **Oui** à la fenêtre d'avertissement d'accès en lecture à votre disque local mappé.



Sélectionnez le dossier où le document sera sauvegardé (en principe, lecteur H :) et cliquez sur « **Save** » (*Le serveur des ressources est en anglais*).



Répondre « **Oui** » à la fenêtre d'avertissement d'accès en écriture à votre disque local mappé.



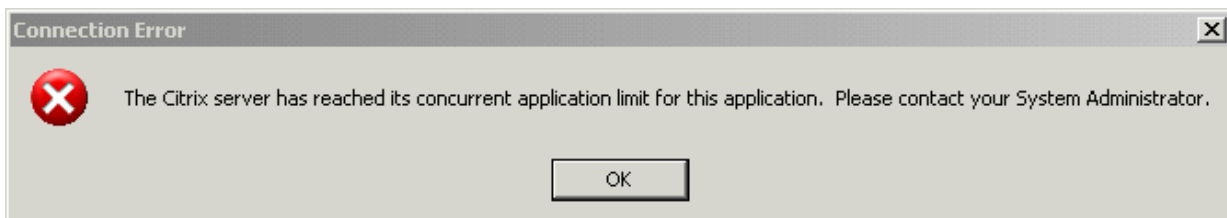
Limitations d'accès

Les licences négociées par VSnet imposent une double restriction d'accès :

Le **nombre total de personnes** utilisant le serveur de ressources (serveur Citrix) est limité.

Le nombre d'**accès simultanés à une seule ressource** est également limité. Le détail de chaque ressource - icône 🔍 de [liste des ressources](#) sur notre site Web - affiche le nombre de licences acquises par produit.

Suivant le nombre de personnes connectées, il est donc possible que vous ne puissiez accéder au serveur ou au produit désiré. Un message vous avertit de cette restriction.



Votre session possède un mécanisme fermant automatiquement la connexion suite à un certain temps d'inactivité. Il vous annonce cette fermeture par une boîte de dialogue qui vous permettra de continuer la session si désiré :



En cas de difficulté d'accès, veuillez contacter votre correspondant Information et Documentation. Leurs références se trouvent sous le nom de votre institution à l'adresse :

http://www.vsnet.ch/f/ressources_en_ligne/contact.php

Liste des produits

La liste actualisée des produits est accessible à l'adresse suivante :

http://www.vsnet.ch/f/ressources_en_ligne/

Maintenance et hotline

Pour les problèmes de configuration, nous vous prions de vous adresser **en premier lieu** au [correspondant technique VSnet](#) de votre institution.

Si **votre institution n'a pas de correspondant technique**, ou pour tout commentaire ou question sur les produits, veuillez vous adresser à :

Jessica Scilipoti Tf. 027 / 606 45 99

Jean-Pierre Lamon Tf. 027 606 45 91

 online@vsnet.ch